

# INFORMATIVO CLIMÁTICO MENSAL DO ESPÍRITO SANTO – FEVEREIRO/2019

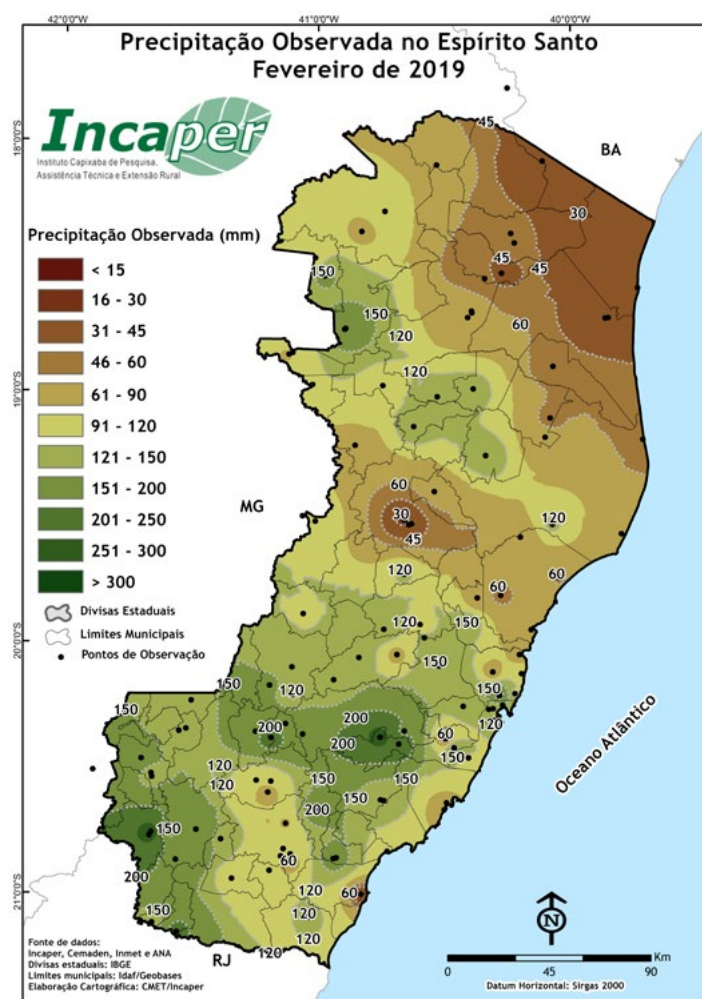
## 1 PRINCIPAIS SISTEMAS METEOROLÓGICOS ATUANTES

A Coordenação de Meteorologia do Instituto Capixaba de Pesquisa, Assistência Técnica e Extensão Rural (Incaper) utiliza como referência nos comentários contidos nesta publicação a divisão das regiões climatologicamente homogêneas do Estado do Espírito Santo. O mapa contendo essa divisão pode ser visualizado [aqui](#).

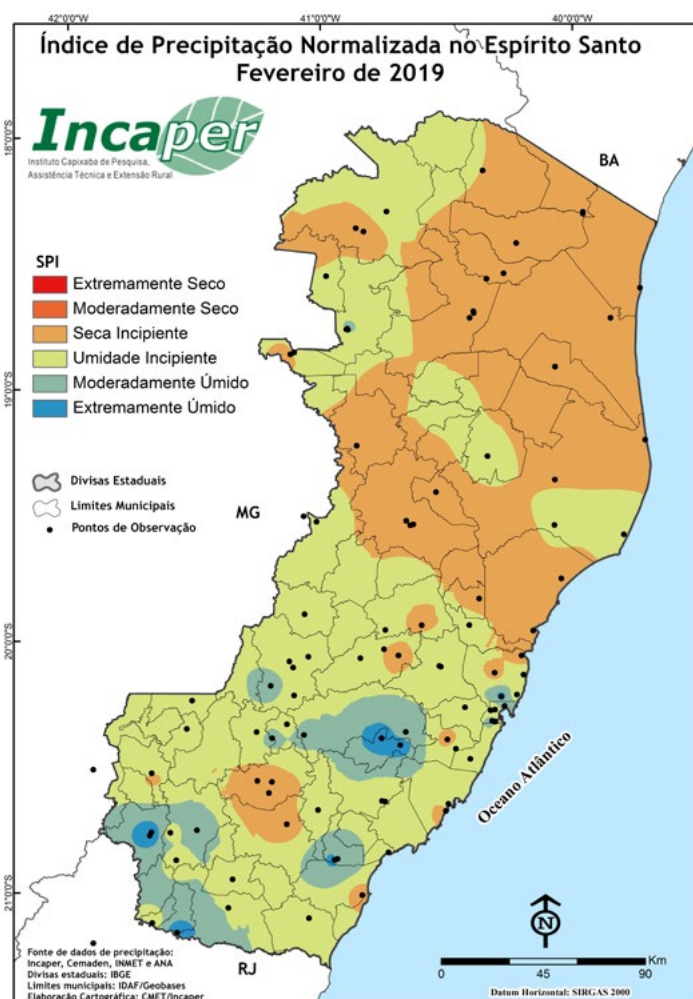
O mês de fevereiro, segundo a [média histórica \(1984-2014\)](#), apesar de fazer parte do período chuvoso no Espírito Santo, apresenta diminuição nos acumulados de chuva em comparação aos demais meses do período.

Ao longo de fevereiro de 2019, alguns sistemas influenciaram as condições de tempo no Estado. Um sistema de alta pressão, a Alta Subtropical do Atlântico Sul (ASAS), atuou sobre o Espírito Santo ocasionando dias ensolarados e quentes. Com a passagem de frentes frias, que se deslocaram pelo oceano, também tivemos a formação de Zonas de Convergência de Umidade (ZCOU), que ocasionaram pancadas de chuva significativas em áreas isoladas do Estado. Devido ao transporte de calor e umidade decorrente desse sistema, a sensação de abafamento foi grande ao longo do mês. Além disso, a soma de alguns fatores, como o aquecimento ao longo do dia e o relevo acidentado de trechos do Espírito Santo, ocasionou pancadas de chuva com rajadas de vento e queda de granizo em algumas localidades das Regiões Sul e Serrana capixabas.

## 2 PRECIPITAÇÃO MENSAL

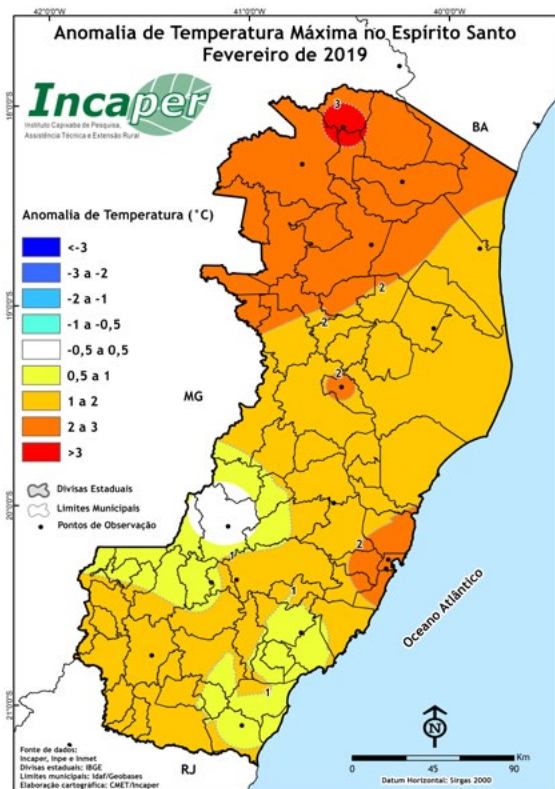


Em fevereiro deste ano, a chuva se concentrou principalmente na metade sul do Estado, com acumulados de 120 a 200 mm. Por outro lado, em grande parte da metade norte, a chuva acumulada não passou dos 90 mm. Somente alguns trechos ainda na metade norte, nas proximidades da Região Noroeste, acumularam de 120 a 150 mm de chuva.



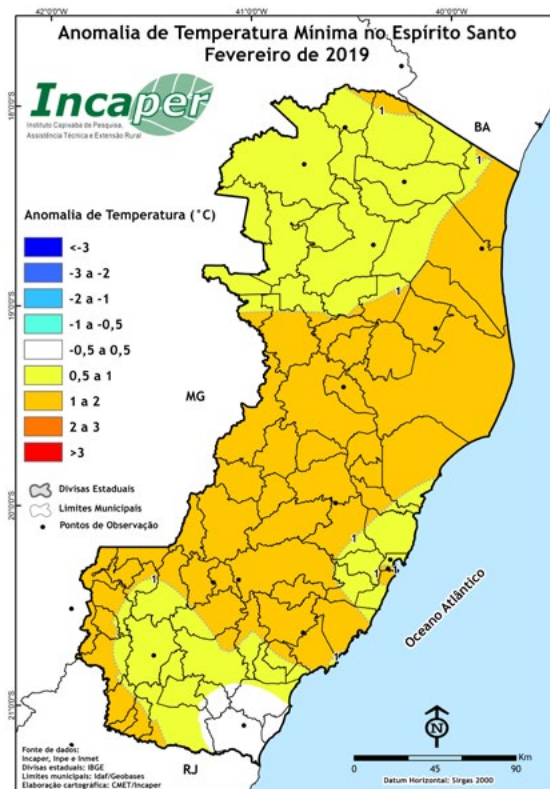
Com base no Índice de Precipitação Normalizada (SPI), a distribuição espacial heterogênea da chuva no Estado enquadrava a metade sul capixaba na categoria de umidade incipiente (alguns trechos moderadamente úmidos). Já praticamente toda a metade norte enquadrava-se como seca incipiente, salvo alguns trechos de umidade incipiente.

### 3 TEMPERATURA MÁXIMA MENSAL



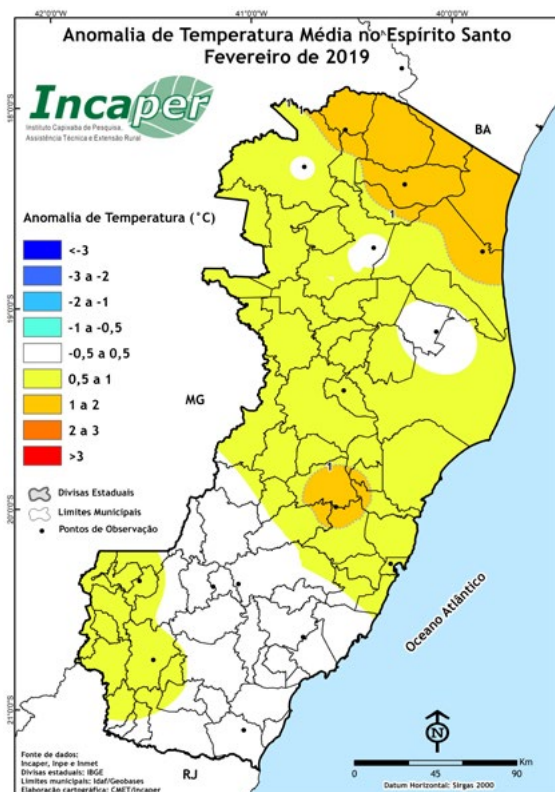
Apesar dos episódios de pancadas de chuva ao longo do mês, fevereiro de 2019 teve dias consecutivos de tardes ensolaradas e quentes. A temperatura máxima esteve até 2 °C acima da [média histórica \(1976-2014\)](#) na maioria das regiões, enquanto a Região Norte e trechos da Grande Vitória estiveram de 2 a 3 °C acima dessa média.

### 4 TEMPERATURA MÍNIMA MENSAL



As madrugadas não foram tão frias ao longo do mês e estiveram até 2 °C acima da [média histórica \(1976-2014\)](#) em todas as regiões capixabas. Isso se deve aos dias seguidos de céu claro que mantiveram a temperatura muito elevada ao longo de todos os períodos do dia e não somente durante as tardes, além de as massas de ar frio que acompanharam as frentes frias terem se deslocado para o oceano, não avançando para o continente.

### 5 TEMPERATURA MÉDIA MENSAL



Seguindo, em parte, o comportamento das temperaturas máximas e mínimas, a temperatura média esteve, em grande parte do território capixaba, até 1 °C acima da [média histórica \(1976-2014\)](#), enquanto o extremo norte do Estado observou temperatura média de até 2 °C acima.

[www.incaper.es.gov.br](http://www.incaper.es.gov.br)  
Facebook: Incaper  
Twitter: @incaper  
Coordenação de Meteorologia  
(27) 3636-9882 / 3636-9883  
clima@incaper.es.gov.br  
[meteorologia.incaper.es.gov.br](http://meteorologia.incaper.es.gov.br)



**GOVERNO DO ESTADO DO ESPÍRITO SANTO**  
Secretaria da Agricultura, Abastecimento, Aquicultura e Pesca

