

EQUIPE TÉCNICA:

José Ricardo Liberato - Eng. Agr. MS. Fitopatologia/EMCAPA
Hélcio Costa - Eng. Agr. MS. Fitopatologia/EMCAPA
José Aires Ventura - Eng. Agr. PhD. Fitopatologia/EMCAPA

DOCUMENTOS Nº 69
ISSN Nº 0101-8949
EDITOR - DDT/EMCAPA
TIRAGEM: 2000
VITÓRIA/OUTUBRO/94

ÓRGÃOS ENVOLVIDOS NA CAMPANHA

EMCAPA, EMATER-ES, SEAG, DFAARA/ES,
CEDAT, APRUCENES

CÂMARA SETORIAL DE FRUTICULTURA

PREFEITURAS MUNICIPAIS:

PINHEIROS, LINHARES, SÃO MATEUS, CONCEIÇÃO DA BARRA, PEDRO CANÁRIO,
JAGUARÉ, ARACRUZ, RIO BANANAL, MONTANHA

Patrocinou esta publicação

DELEGACIA FEDERAL DO MINISTÉRIO DA AGRICULTURA DO ABASTECIMENTO
E DA REFORMA AGRÁRIA NO ESPÍRITO SANTO - DFAARA/ES

FRUPEX

AGRICULTURA
SECRETARIA DE ESTADO



Empresa Capixaba de Pesquisa Agropecuária
Vinculada à Secretaria de Estado da Agricultura



MOSAICO DO MAMOEIRO

UMA AMEAÇA À CULTURA NO
ESPÍRITO SANTO

CAMPANHA DE ERRADICAÇÃO

IMPORTÂNCIA DA DOENÇA

O mosaico, também conhecido como mancha anelar, é uma das mais importantes doenças do mamoeiro, de ocorrência generalizada nas regiões produtoras. É causado por um vírus pertencente ao grupo dos potyvírus, transmitido por várias espécies de pulgões, mas não pelas sementes.

A doença pode ser disseminada rapidamente, causando grandes prejuízos e podendo até inviabilizar a cultura em uma região.

Não existem medidas curativas para as plantas infectadas e também não são conhecidas, até o momento, cultivares comerciais resistentes à doença.

SINTOMAS DA DOENÇA

Inicialmente, ocorre um amarelecimento das folhas mais novas que, posteriormente, apresentam um aspecto de mosaico, ou seja, áreas verdes misturadas com áreas amarelas de tonalidades, formas e tamanhos variados e contorno bem definido.



Folha com sintoma de mosaico

Podem ocorrer intensas deformações e bolhas, nas folhas doentes, que se caracterizam como áreas elevadas de coloração verde normal em contraste acentuado com o restante da folha que se encontra amarelado.



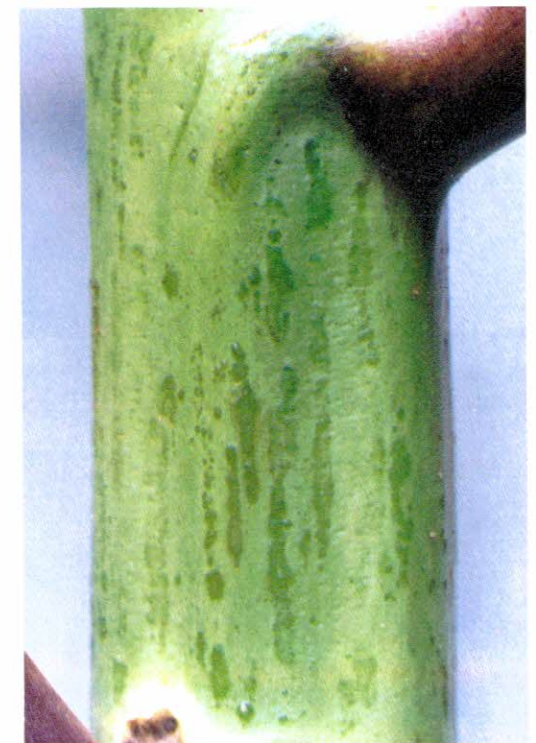
Deformação foliar e ocorrência de bolhas

Os frutos podem apresentar manchas sob a forma de pequenos anéis concêntricos, bem nítidos, com o centro verde. Em estádios mais avançados, os anéis podem ficar necrosados e esbranquiçados.



Sintomas iniciais da doença com aparecimento de anéis concêntricos em frutos

Na região do caule e nos pecíolos das folhas podem aparecer manchas irregulares de aparência oleosa.



Caule com manchas oleosas

MEDIDAS DE CONTROLE

- Realizar vistorias periódicas nos pomares e eliminar as plantas infectadas ("ROGUING") tão logo os sintomas do mosaico possam ser reconhecidos.
- Instalar viveiros e pomares o mais distante possível de outros pomares, principalmente se houver ocorrência de mosaico.
- Evitar a presença de cucurbitáceas (abóbora, melão, melancia, pepino, maxixe e outras), que são hospedeiras do vírus bem como de plantas hospedeiras de pulgões, dentro e nas proximidades do pomar.
- Eliminar os pomares abandonados.

PARA MAIOR EFICIÊNCIA, AS MEDIDAS DE CONTROLE DEVEM SER ADOTADAS EM CONJUNTO POR TODOS OS PRODUTORES DA REGIÃO.