

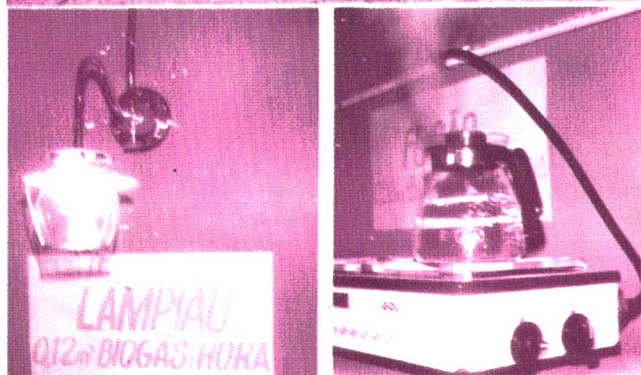
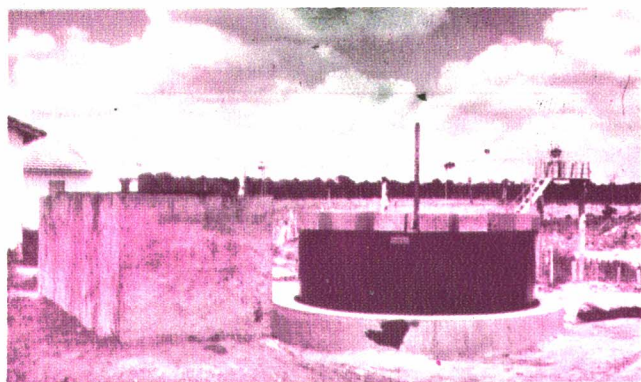
# APROVEITAMENTO

Pode ser feito das seguintes maneiras:

Distribuição e incorporação no solo todos os dias.

Utilização em biodigestores para produzir gás e biofertilizante, que também é adubo orgânico.

O gás do biodigestor é utilizado para cozinhar, passar roupa, acender lâmpões e para funcionar geladeira e outros motores.



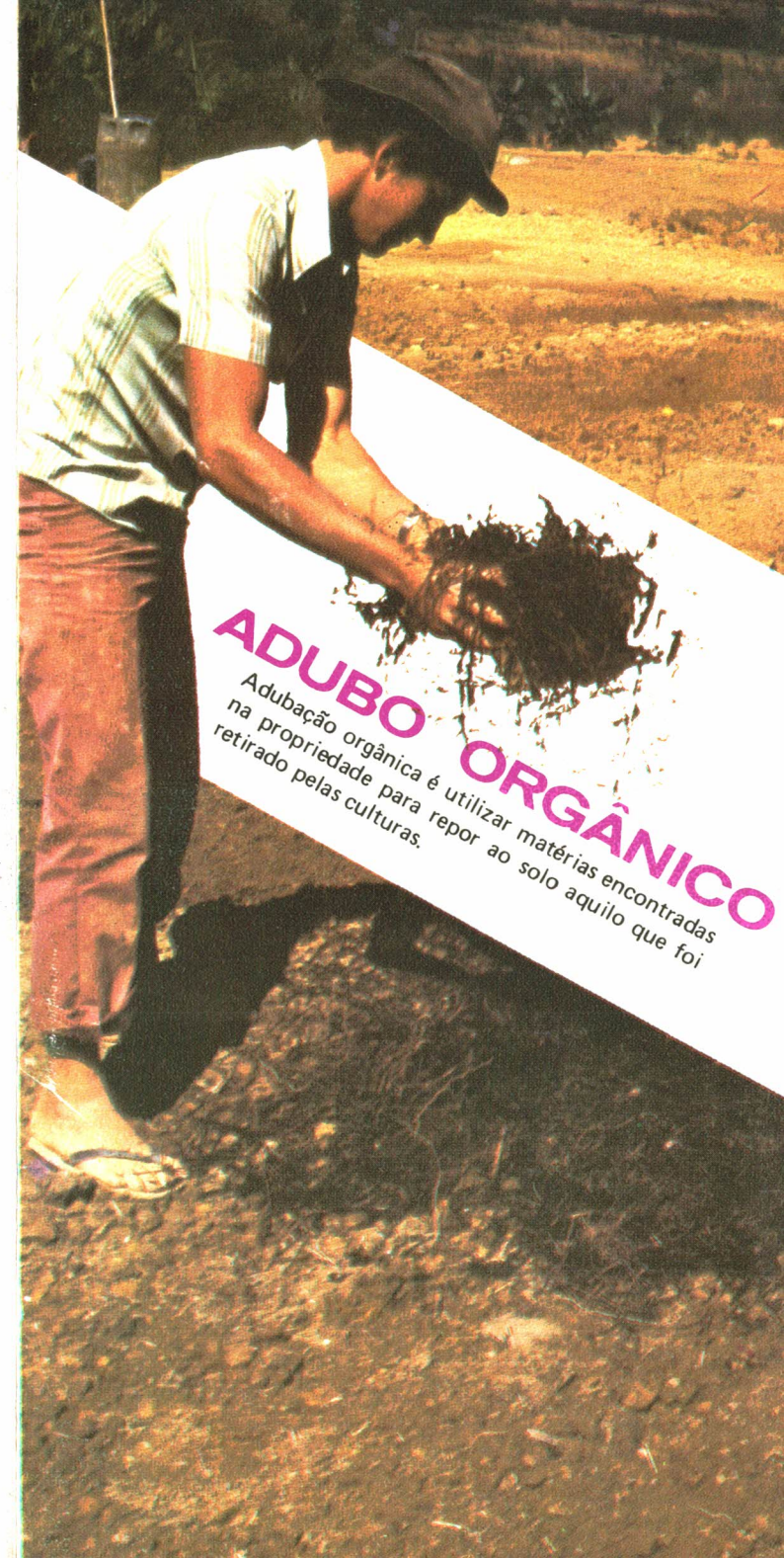
## COMPOSIÇÃO DO ADUBO ORGÂNICO

* Adubo Orgânico	(%) Relação Percentual de		
	Nitrogênio	Fósforo	Potássio
Palha de Cereais	0,4 a 0,8	0,2 a 0,3	0,5 a 1,1
Palha de Leguminosas	1,2 a 2,0	0,3 a 0,4	0,6 a 1,8
Folhas Secas	0,8 a 1,4	0,2 a 0,3	0,2 a 0,4
Esterco de Boi	0,3	0,17	0,1
Esterco de Galinha	2,0	2,0	1,0
Esterco de Suíno	0,6	0,3	0,3
Esterco de Cavalo	0,44	0,32	0,35

\* Parte Sólida

Fonte: Malavolta – Manual de Química Agrícola

- USE ADUBO ORGÂNICO
  - DÁ BONS RESULTADOS
    - É FÁCIL DE CONSEGUIR
      - É QUASE DE GRAÇA



**ADUBO ORGÂNICO**  
Adubação orgânica é utilizar matérias encontradas na propriedade para repor ao solo aquilo que foi retirado pelas culturas.



# O QUE É ADUBO ORGÂNICO

Adubo orgânico é qualquer resto animal ou vegetal curtido para ser incorporado ao solo. É conseguido na propriedade e é de graça para o produtor.

Os adubos orgânicos podem ser:

Esterco de boi, galinha, cavalo e porco

Palha curtida de café

Restos culturais

Adubos verdes, tais como: feijão de porco, mucuna e outros.



# VANTAGENS

É uma fonte de alimento para as plantas.

Melhora o aproveitamento do solo.

Ajuda a reter mais água no solo.

Combate a erosão.



O solo fica mais rico.

É de graça ou custa quase nada.

É conseguido na propriedade.

Aumenta a produção de milho, feijão, arroz, mandioca, café, hortaliças e outras culturas.

# COMO USAR

## ESTERCO DE GALINHA

Usar 5 a 7 toneladas por hectare.

## ESTERCO DE GADO

Usar 15 a 20 toneladas por hectare.

## LEGUMINOSAS

Devem ser enterradas no solo quando estiverem florando.

## RESTOS DE CULTURAS

Devem ser totalmente enterrados no solo.

Se o adubo orgânico não for usado imediatamente, pode-se conservá-lo em esterqueiras e só utilizar de acordo com as necessidades.

O adubo orgânico deve ser incorporado ou misturado ao solo, com enxada, em sulcos.

O adubo orgânico pode ser incorporado também com arado, grade ou enxada rotativa.

O importante é que o adubo orgânico seja bem misturado e enterrado no solo. O adubo orgânico não deve ficar ao sol.

