

INCAPER



\*016774\*

Não danifique esta etiqueta

10229

16774

 **EMATER-ES**  
VINCULADA À SECRETARIA DE ESTADO DA AGRICULTURA  
ASSOCIADA À EMBRAPA / MINISTÉRIO DA AGRICULTURA

# COMO AS VERMINOSES SE PROPAGAM

Fol. 10229  
E55c  
Ex. 16774

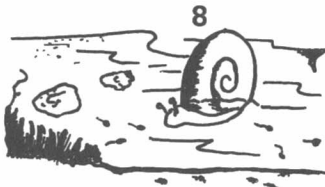
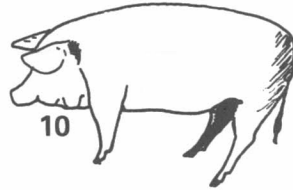
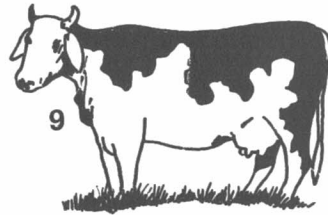
Produzido na EMATER-ES

2

# COMO AS VERMINOSES SE PROPAGAM

DOENTE

1



SÃO

3

12 SOLITÁRIA

13 LOMBRIGA

14 OXIÚRIOS



17 ANEMIA

18 DIARRÉIA

19 NÓ NAS TRIPAS

20 ÚLCERAS

21 BARRIGA D'AGUA

22 FRAQUEZA GERAL

15 OPILAÇÃO

16 SHISTOSE